

UNIONE DI COMUNI LOMBARDA
Casalbuttano ed Uniti - Corte de' Cortesi con Cignone - Bordolano

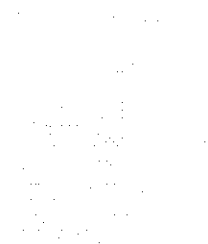
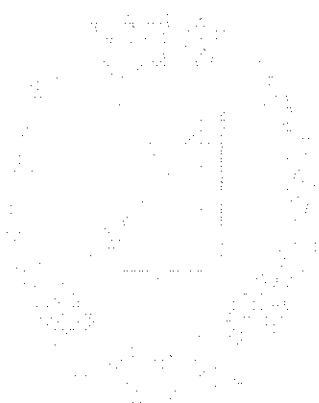
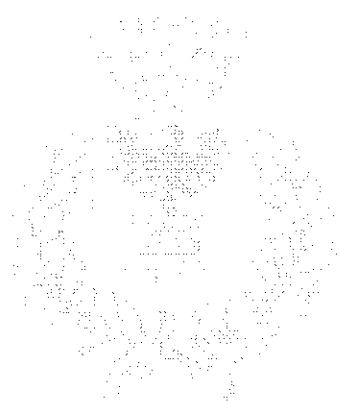
Piano triennale di prevenzione della corruzione
2014 - 2016

Allegato 3

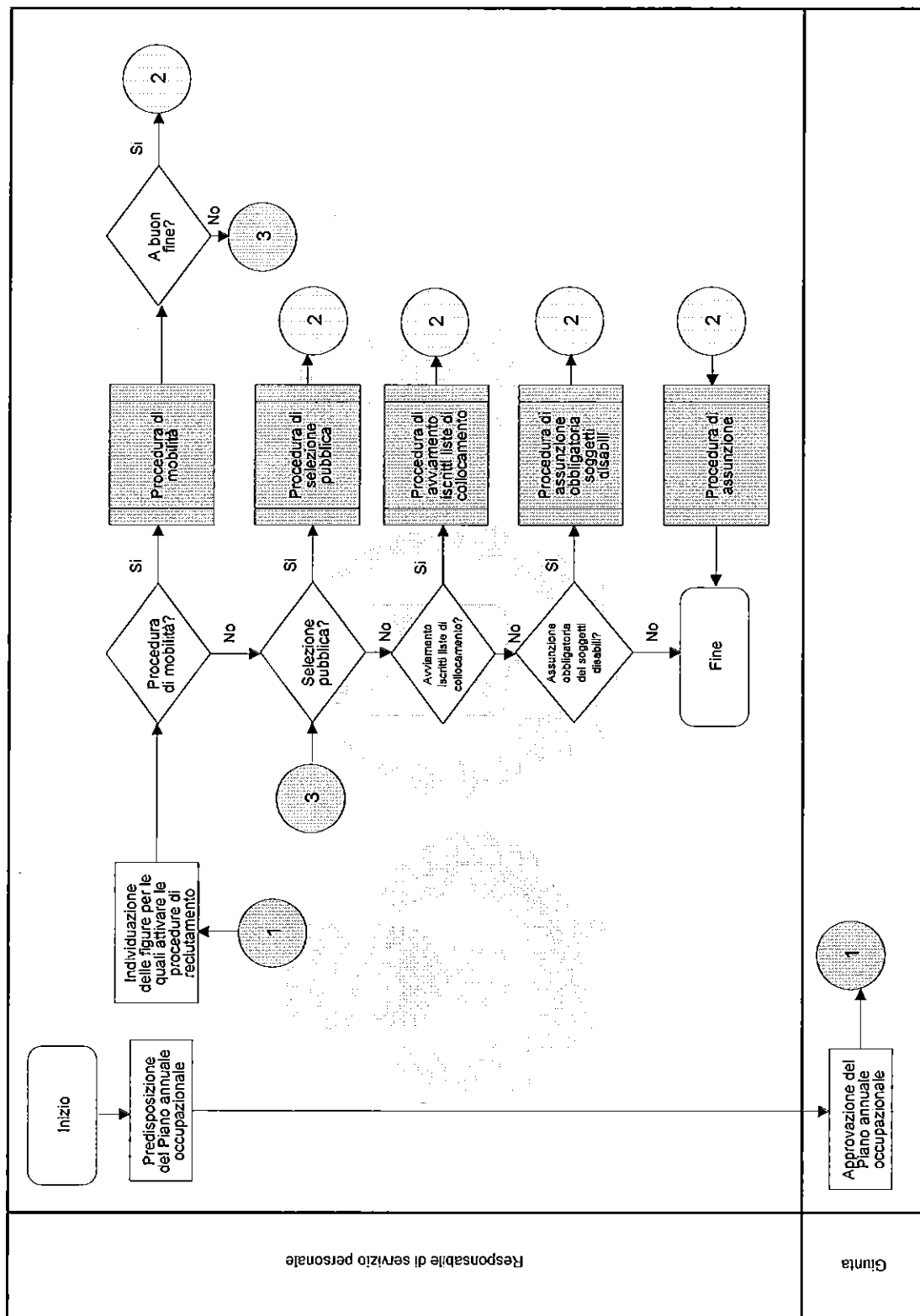
Mappe dei procedimenti relativi all'Area acquisizione
e progressione del personale

**PROCESSI CON MAPPATURA GRAFICA, VALUTAZIONE
DEL RISCHIO E INDIVIDUAZIONE DELLE RELATIVE
MISURE DI PREVENZIONE**

2



Processo - Reclutamento del personale

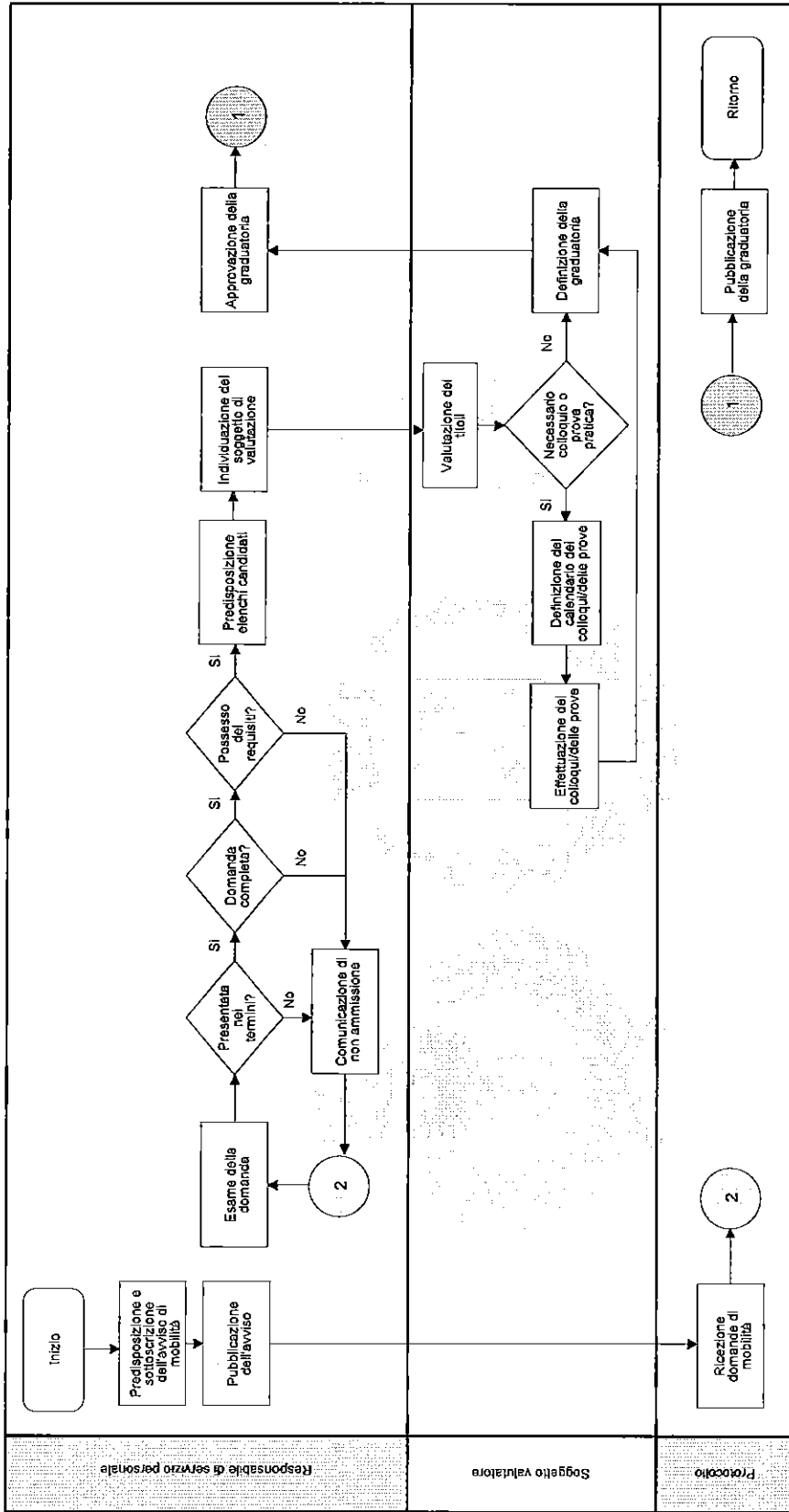


Responsabile di servizio personale

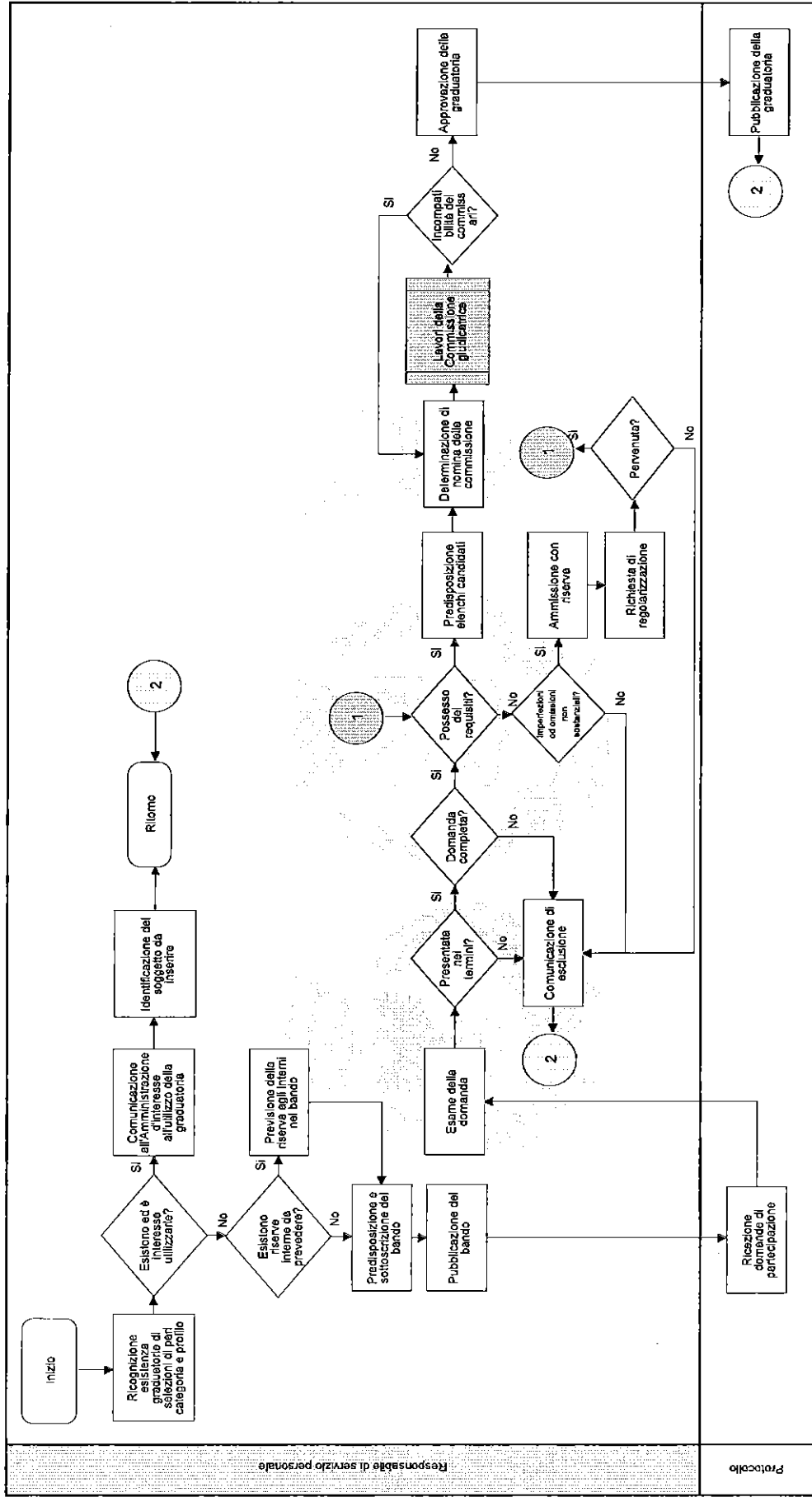
Giunta



Sub - Processo - Mobilità



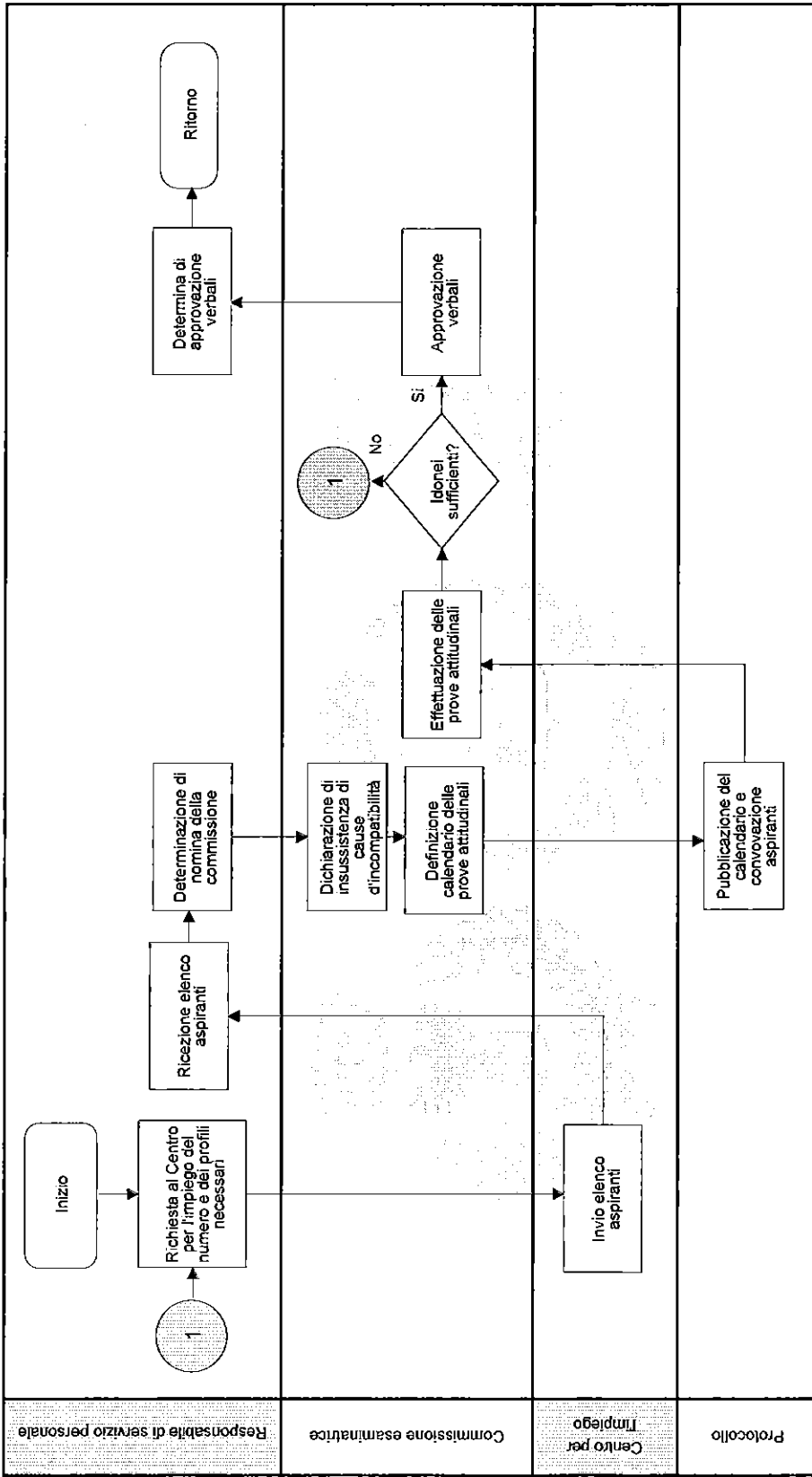
Sub-Processo - Selezione pubblica



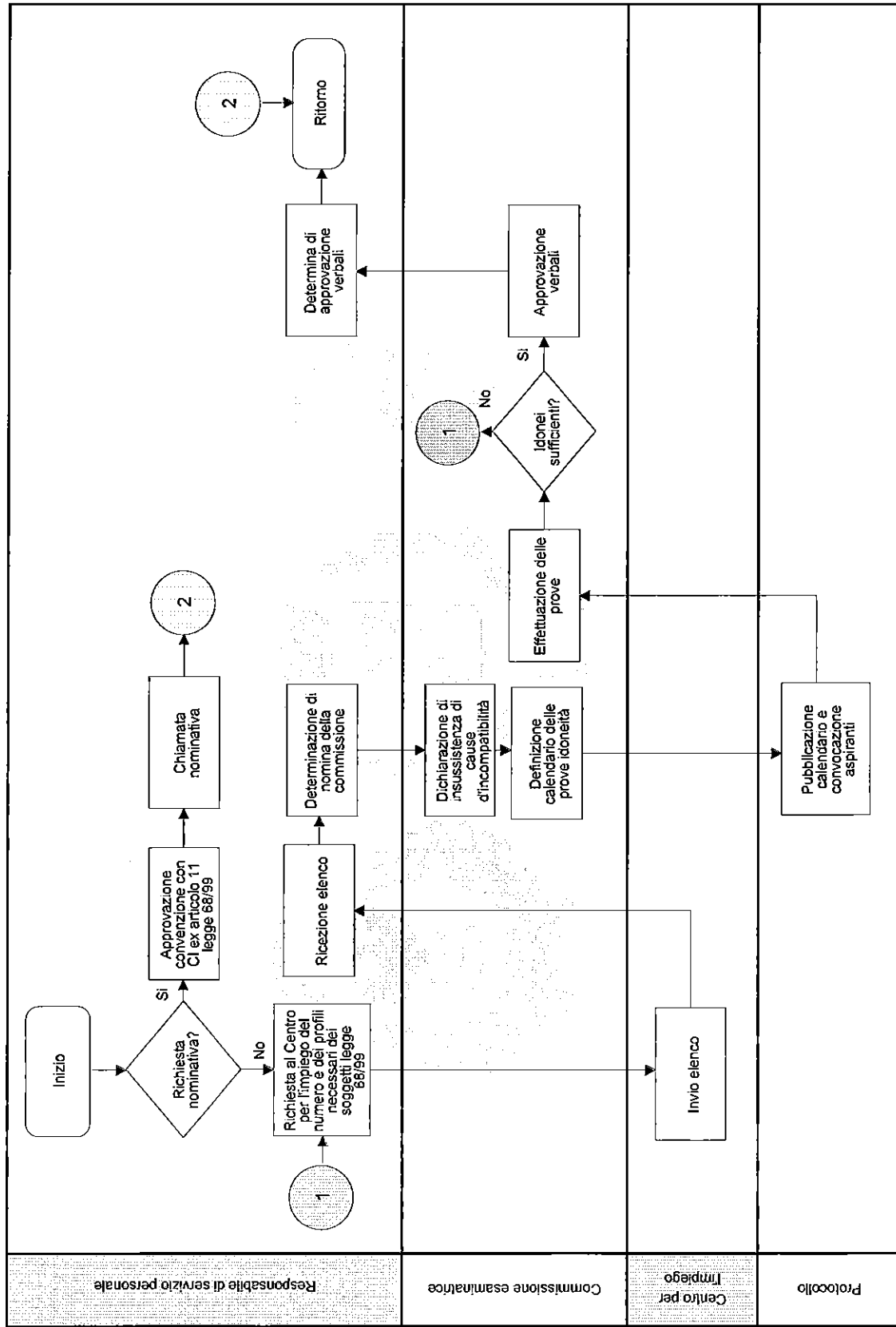
Responsabile di servizio personale

Protocollo

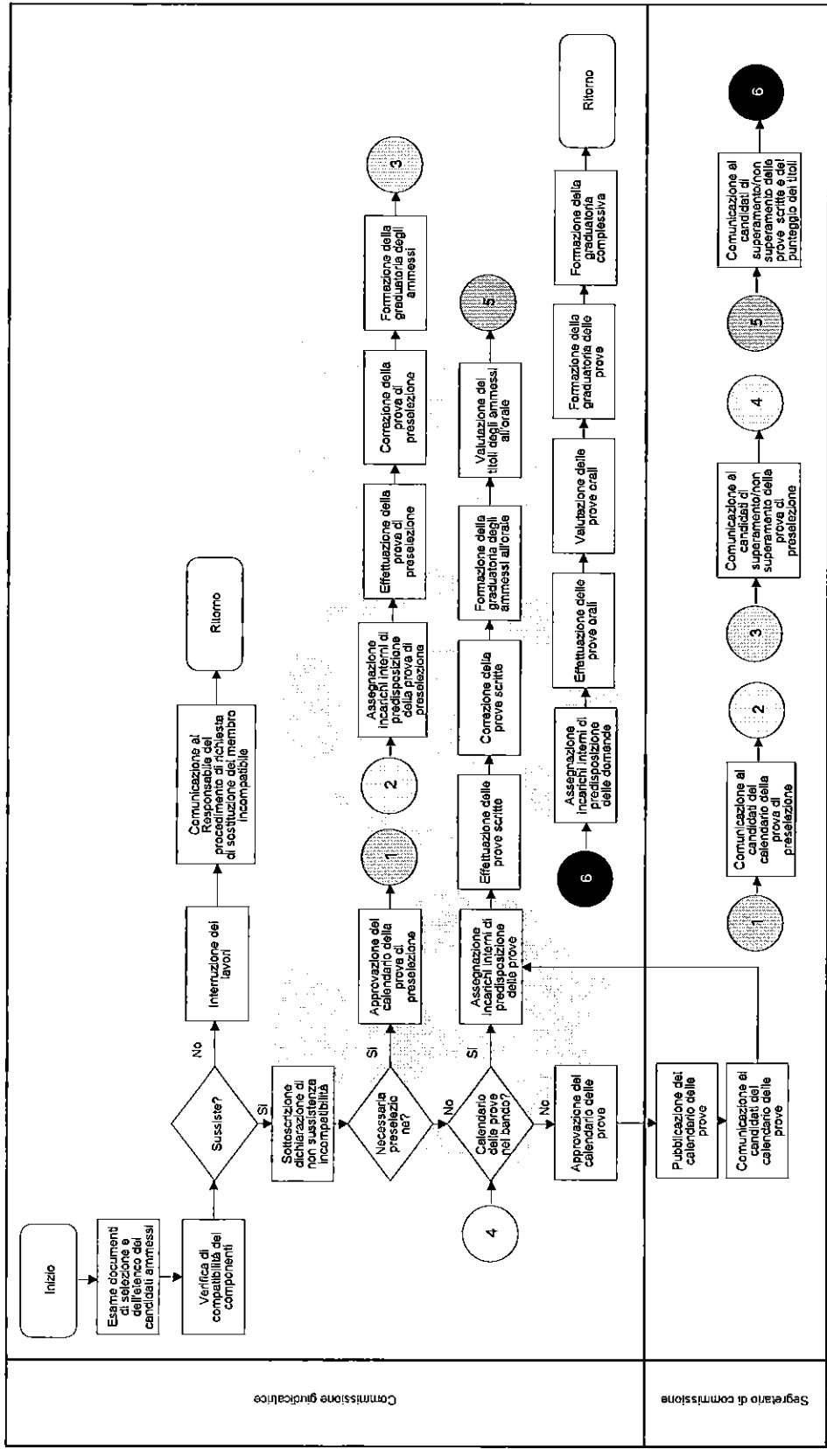
Sub - Processo - Collocamento ordinario



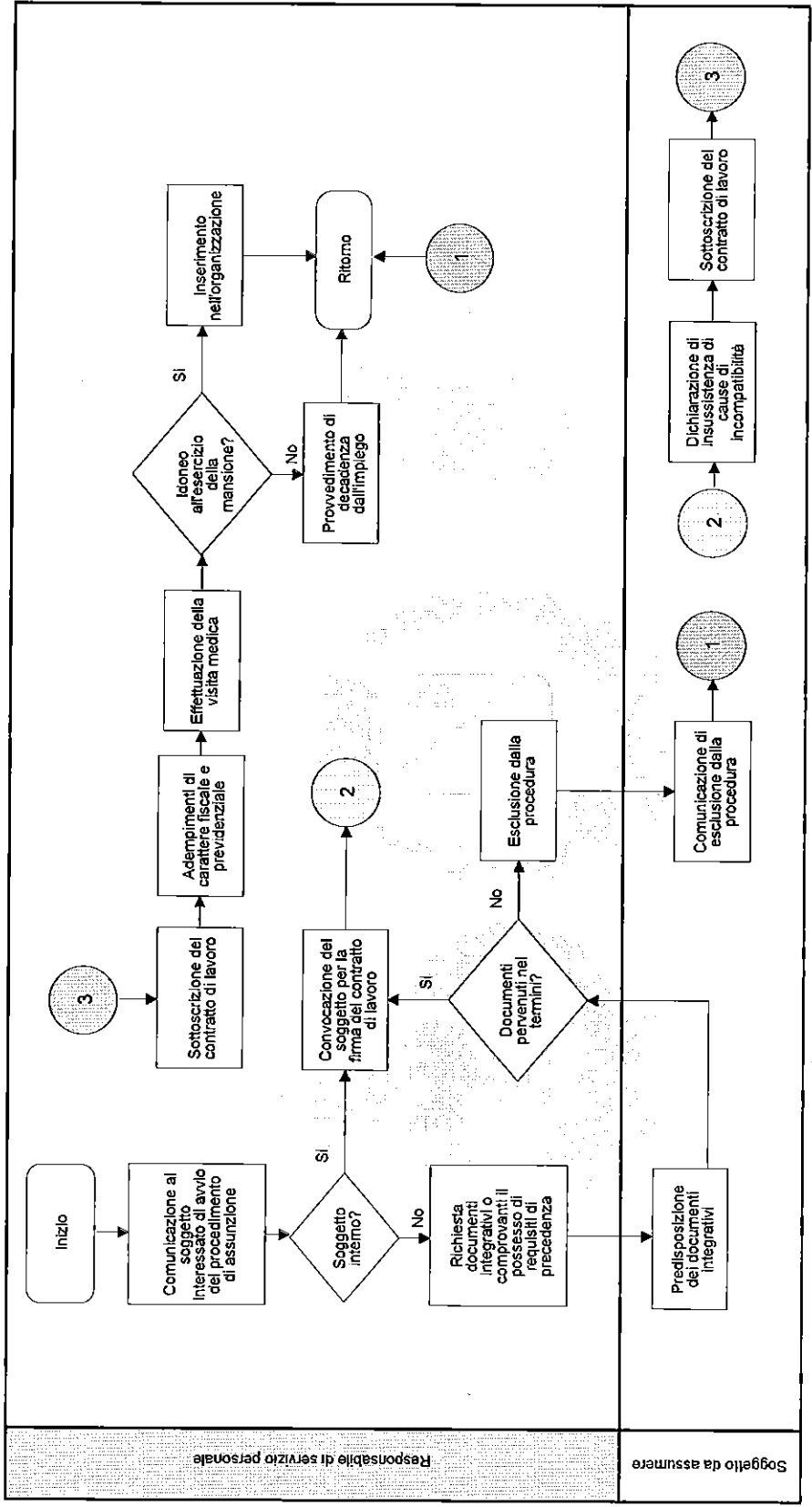
Sub - Processo - Assunzione obbligatoria



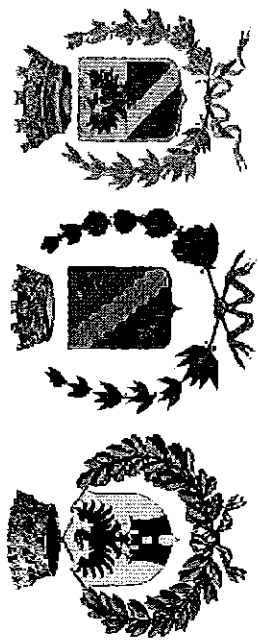
Sub - Processo - Lavori della commissione



Sub - Processo - Procedura di assunzione



**PROCESSI CON MAPPATURA LOGICA, VALUTAZIONE DEL
RISCHIO E INDIVIDUAZIONE DELLE RELATIVE MISURE DI
PREVENZIONE**



UNIONE DI COMUNI LOMBARDA
Casalbuttano ed Uniti - Corte de' Cortesi con Cignone - Bordolano

Registro dei Rischi

Procedimento	Conferimento incarichi di collaborazione			Valutazione del rischio		Misure di prevenzione	Org.
	Descrizione rischio	Probabilità	Impatto	Ponderazione totale			
Fase Istruttoria	Descrizione rischio	4	4	16	Descrizione dei requisiti e certificazione da parte del Responsabile del servizio personale di assenza di figure professionali equivalenti tra il personale di omologa categoria. La stessa certificazione dovrà essere allegata al fascicolo di conferimento dell'incarico.	Org.	
Approvazione Piano annuale da parte dell'Assemblea dell'Unione	E' possibile che non venga effettuata correttamente la ricognizione sull'esistenza o meno nell'Ente di figure professionali equivalenti a quelle ricercate E' possibile il conferimento di incarichi che non rientrano nel Piano annuale approvato dall'Assemblea dell'Unione.	3	2	6	L'Ufficio competente verifica la rispondenza di tipologia della professionalità richiesta. Verifica la compatibilità della spesa con il limite massimo fissato nel Bilancio Preventivo.	Obb.	
Individuazione modalità di selezione	In questa fase di possono determinare situazioni di grande discrezionalità nell'individuazione dei requisiti richiesti.	4	4	16	Prevedere nel regolamento i criteri di valutazione dei soggetti e nel sistema dei profili professionali i requisiti di accesso per ogni singolo profilo.	Com.	
Approvazione e pubblicazione avviso di selezione	La mancata definizione preventiva dei criteri di valutazione può originare arbitrio valutativo.	4	4	16	Prevedere la definizione preventiva dei criteri di valutazione e la loro comunicazione ai soggetti richiedenti	Com.	
Nomina della commissione	Irregolare composizione della Commissione finalizzata al reclutamento di candidati particolari	4	4	16	Fissare criteri per la composizione della Commissione stringenti	Com.	

Conferimento incarichi di collaborazione						
Procedimento	Fase	Descrizione rischio	Valutazione del rischio			Misure di prevenzione
			Probabilità	Impatto	Ponderazione totale	
Svolgimento prove di selezione	Approvazione graduatoria di selezione	Potrebbe sussistere una condizione di collusione tra i commissari al fine di agevolare alcune valutazioni "pilotate".	2	4	8	Determinare regole di formazione della commissione stringenti.
		Potrebbe sussistere il rischio che venga dichiarato non idoneo un candidato solo per poter selezionare un altro candidato specifico che segue in graduatoria.	2	3	6	Vanno rigorosamente specificate e portate a conoscenza preventiva dei candidati i criteri che conducono al riconoscimento della idoneità.
Affidamento incarico						
Stipula contratto						

Tabella 1 - Legenda

Sigla	Tipologia di misura
Obb	Misura obbligatoria
Org	Misura organizzativa
Com	Misura comportamentale
Tra	Misura trasversale

**PROCESSI PER I QUALI MAPPATURA, VALUTAZIONE DEL
RISCHIO E L'INDIVIDUAZIONE DELLE RELATIVE MISURE DI
PREVENZIONE SARA' EFFETTUATA ENTRO DETERMINATI
TERMINI**

I Processi verranno mappati nei tempi compatibili con l'evoluzione del piano triennale.

In via temporanea fare riferimento alla tempistica di cui alla scheda informativa sui procedimenti amministrativi già pubblicata sul sito istituzionale entro la data del 30.9.2013